





En Urbania Living transformamos espacios en hogares modernos, funcionales y llenos de valor. La promoción Vistalegre es el resultado de nuestra experiencia en regeneración urbana: bajos comerciales en desuso convertidos en viviendas actuales, confortables y diseñadas para mejorar la calidad de vida.

Con cada proyecto no solo creamos hogares, también generamos oportunidades de inversión seguras y aportamos dinamismo al entorno urbano.

# Viviendas que inspiran



Hemos cuidado cada detalle para lograr un equilibrio entre diseño, calidad y funcionalidad. Espacios luminosos, distribuciones prácticas y acabados modernos definen unas viviendas concebidas para quienes buscan un estilo de vida cómodo y contemporáneo.



## Fachada y acabados exteriores

La fachada combina un elegante acabado en mortero monocapa blanco con un aplacado cerámico tipo plaqueta imitación piedra natural. Las carpinterías exteriores, en PVC de alta calidad, incorporan doble acristalamiento tipo Climalit con control solar y vidrio efecto espejo, que permite disfrutar de la luz natural con total privacidad. Además, todas las ventanas cuentan con persianas térmicas motorizadas.



## Carpintería interior

Puerta de entrada blindada con cerradura de seguridad, puertas interiores lacadas en blanco y armarios empotrados totalmente equipados con barra, baldas y cajoneras.



## Baños de diseño

Baños equipados con sanitarios de porcelana vitrificada de primera calidad, muebles suspendidos con espejo, platos de ducha extraplanos con mampara de vidrio y grifería monomando con ahorro de agua.



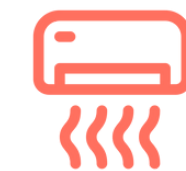
## Interiores que inspiran

La tarima vinílica SPC de 5 mm de espesor, con capa de uso 0,55 mm y clasificación 33, garantiza durabilidad, resistencia a la humedad y fácil mantenimiento. Las paredes lisas pintadas en blanco transmiten luminosidad y amplitud, mientras que los baños se visten con cerámica de diseño actual en tonos neutros.



## Cocinas prácticas y modernas

Cocina amueblada con mobiliario minimalista en tonos claros, encimera de cuarzo compacto tipo Silestone, fregadero de acero inoxidable, grifería monomando, horno y placa. Incluye preinstalación para electrodomésticos.



## Instalaciones

La vivienda incorpora preinstalación de aire acondicionado por conductos, videoportero automático y una instalación eléctrica según normativa vigente con mecanismos en color blanco. El agua caliente sanitaria se genera mediante aerotermia, asegurando un funcionamiento sencillo y eficiente.



## Fachada y acabados exteriores

- Mortero monocapa color blanco.
- Aplacado cerámico tipo plaqueta imitación piedra natural.
- Carpintería exterior en PVC con doble acristalamiento tipo Climalit.
- Vidrio con control solar y efecto espejo unidireccional.
- Persianas con aislamiento térmico y motorizadas.



## Carpintería interior

- Puerta de entrada blindada con cerradura de seguridad.
- Puertas de paso lacadas en blanco.
- Armarios empotrados equipados con barra, baldas y cajoneras.



## Instalaciones

- Preinstalación de aire acondicionado por conductos.
- Producción de ACS mediante termo eléctrico.
- Instalación eléctrica conforme a normativa vigente con mecanismos en color blanco.
- Videoportero automático.



## Tabiquería y acabados interiores

- Tarima vinílica SPC de 5 mm de espesor, capa de uso 0,55 mm, clase 33.
- Alicatado cerámico de primera calidad en baños.
- Paredes interiores lisas con pintura plástica blanca.



## Cocina

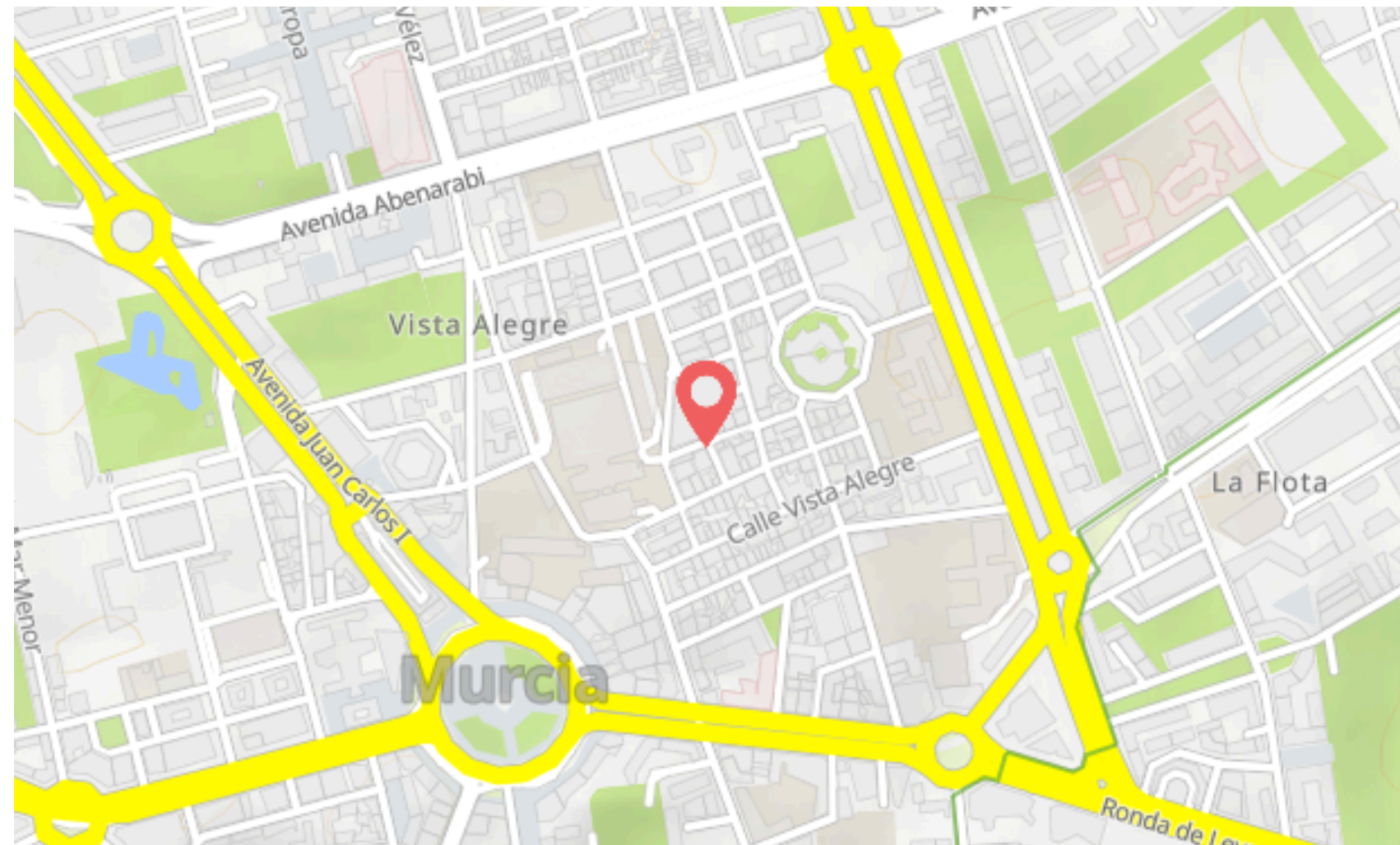
- Mobiliario moderno en tonos claros.
- Encimera de cuarzo compacto (tipo Silestone).
- Fregadero de acero inoxidable y grifería monomando.
- Preinstalación para electrodomésticos.



## Baños

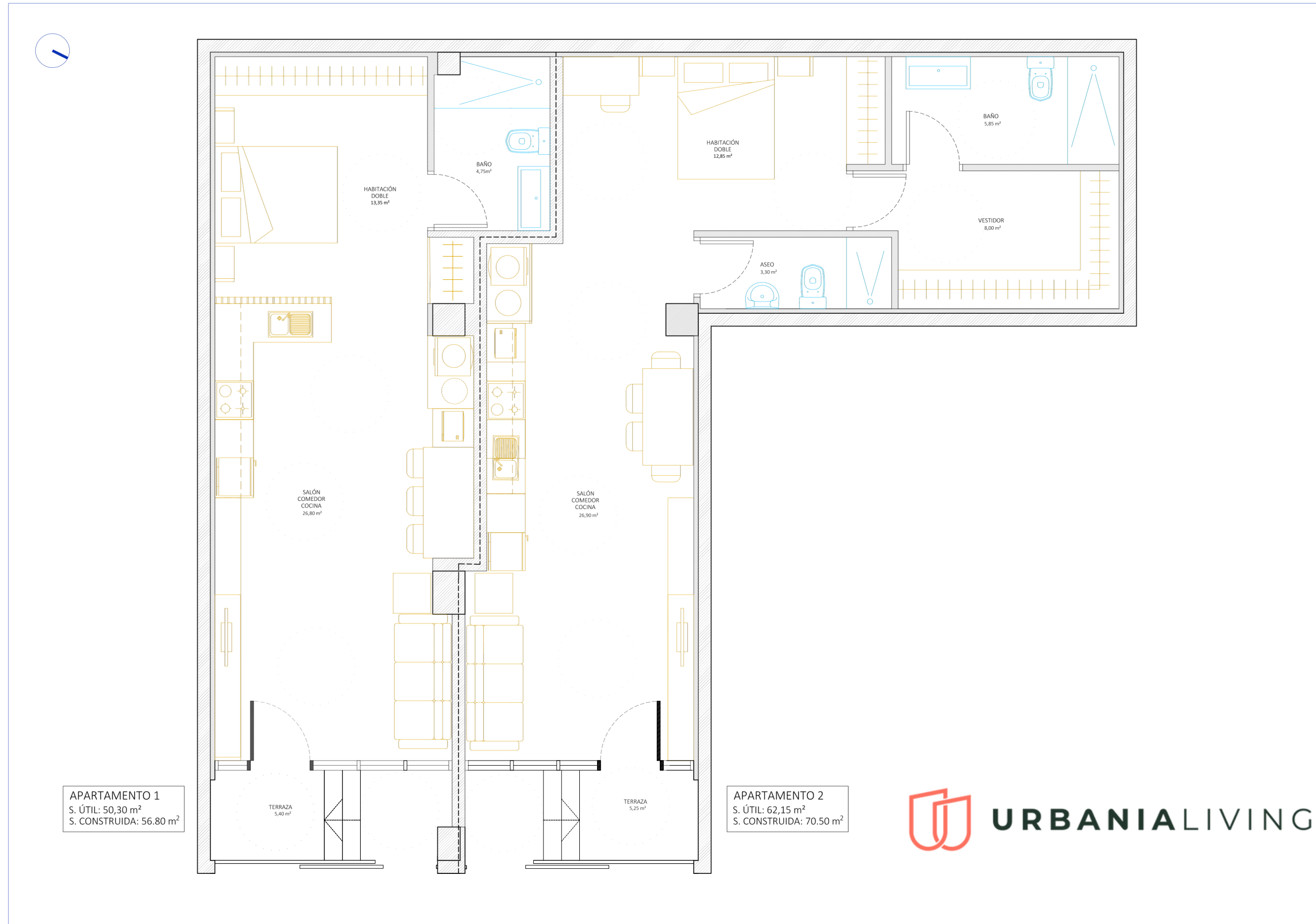
- Sanitarios de porcelana vitrificada de primera calidad.
- Platos de ducha extraplanos con mampara de vidrio de seguridad.
- Grifería monomando con sistema de ahorro de agua.
- Mueble de lavabo suspendido con espejo.

# Localización y entorno



La promoción se ubica en Vista Alegre, una zona residencial de Murcia que combina tranquilidad y proximidad a todos los servicios. Su excelente conexión con el centro de la ciudad, la cercanía a colegios, comercios y zonas verdes convierten este proyecto en una oportunidad única para quienes buscan vivir con comodidad sin renunciar al dinamismo urbano.

# Plano



# Notas legales



Las descripciones, medidas y calidades incluidas en este documento son orientativas y podrán estar sujetas a modificaciones por razones técnicas, legales o de disponibilidad en el mercado, siempre garantizando el uso de materiales de igual o superior calidad. Este dossier no tiene carácter contractual.



**URBANIALIVING**

**Transformamos espacios, creamos futuro.**

[www.urbanialiving.es](http://www.urbanialiving.es)